

mi IDEA de solución

Desarrolla de forma explicativa tu solución



INDICE DE CONTENIDOS

01
DESAFÍO

02
SOLUCIÓN

03
MERCADO

04
GENERACIÓN DE VALOR

05
IMPACTO

06
EQUIPO

07
CAPACIDADES

08
ALIADOS

09
VALOR DIFERENCIAL

01

DESAFÍO

¿Qué desafío de COVID-19
quieres resolver?



ComoNcasa

COVID-19 a evidenciado el riesgo de los grupos ya vulnerables que se exponen al contagio por la necesidad de obtener alimentos; arriesgando su salud al salir cada día para subsistir, induciendo con ello al aumento de infectados y la saturación del sistema de salud.

02



SOLUCIÓN

¿Cuál es tu solución?

ComoNcasa

Buscamos a través de una plataforma web y aplicación móvil dar acceso alimentario a familias vulnerables en tiempos de cuarentena, integrando a personas con y sin acceso a internet, a través del sistema “ayuda entre vecinos”. Los cuales van a suscribir a la plataforma a las personas sin acceso a la tecnología. Cubriendo con ello una necesidad básica humana, y aportando a la disminución de contagios gracias a la entrega a domicilio de los víveres para un mes completo.



03

MERCADO

¿Cuál es el mercado?

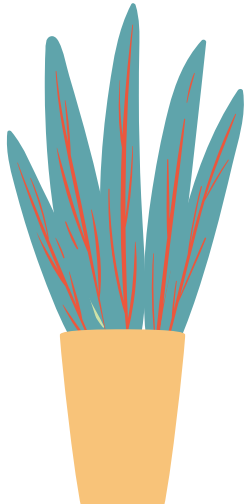
ComoNcasa

- Quienes necesitan ayuda: **familias vulnerables**.
- Quienes quieren ayudar: **voluntarios** (personas que inscriban a las familias sin internet, personal apoyo, empresarios, servicios de mensajería y entrega) y **donadores** (Personas y empresas que quieran colaborar).

04

GENERACIÓN DE VALOR

¿Cuál es el modelo de
generación de valor en
contexto COVID-19?



ComoNcasa

- Apoyo a sectores vulnerables
- Inclusión de personas sin internet o acceso a la tecnología.
- Inclusión a personas discapacitadas y de la tercera edad.
- Apoyo a negocios locales.
- Impulso del amor, empatía, colaboración y solidaridad.

05

IMPACTO

¿Cuál es el impacto medible que genera mi emprendimiento (beneficios)?



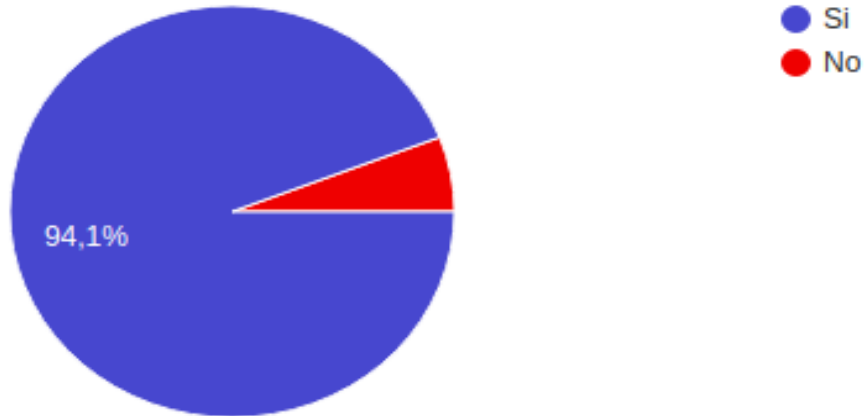
ComoNcasa

- Disminución de contagios en personas en situación vulnerable.
- Disminución de estrés.
- Disminución de casos de violencia intrafamiliar.
- Disminución de enfermedades relacionadas con problemas de alimentación entre personas en situación vulnerable.
- Disminución de tasa de saqueos.

Encuesta de validación

¿Estas dispuesto a donar a personas de escasos recursos en esta Cuarentena?

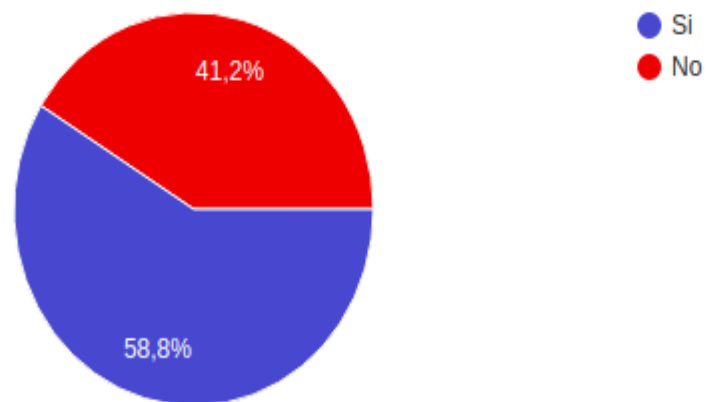
17 respuestas



¿ Hoy conoces Familias que tengan dificultades para obtener Alimentos en la cuarentena?

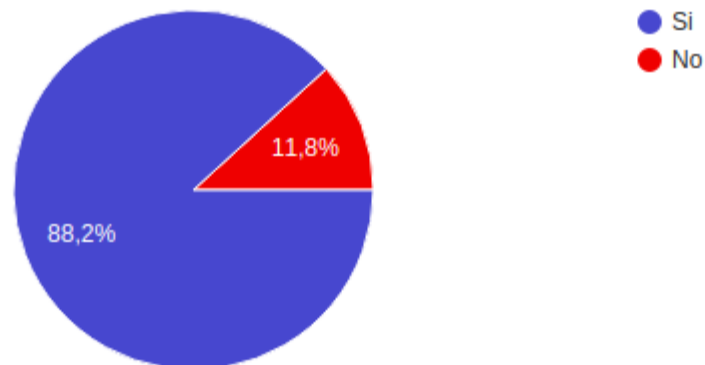


17 respuestas



¿Crees que un suministro mensual de Alimentos para familias vulnerables pueda ayudar a disminuir los contagios?

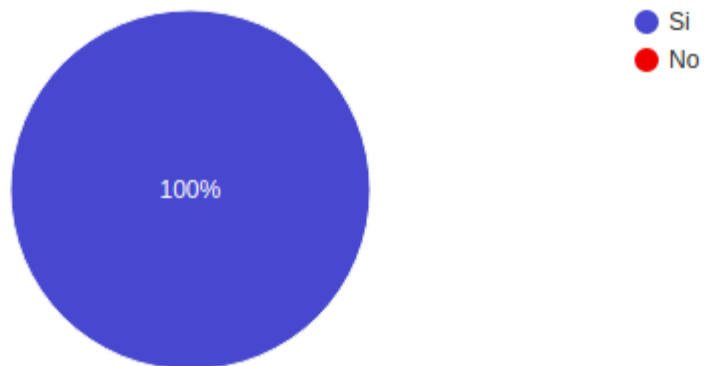
17 respuestas



Como Ncasa busca colaborar con tiendas locales habilitándolas como centro de acopio, permitiendo comprar ahí mismo los viveres que serán donados a las familias vulnerables ¿Si tu fueras dueño de tienda te gustaría registrarte?



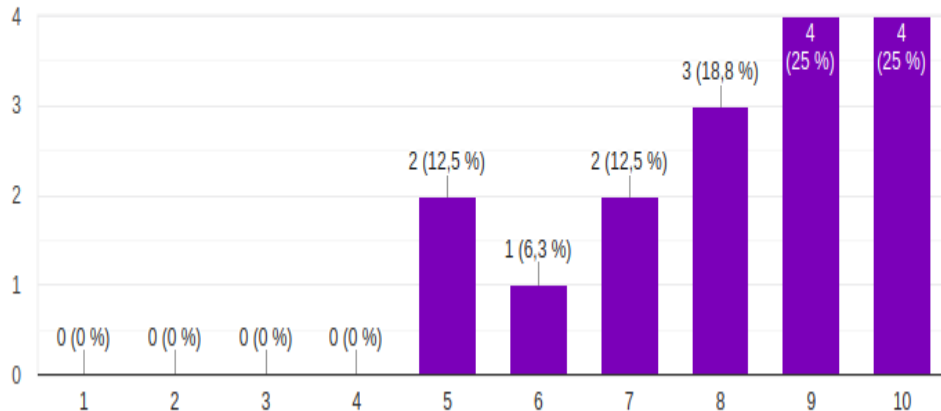
17 respuestas



¿Qué tan probable que las personas teniendo Alimento mantengan su Cuarentena? En una escala de 1 al 10



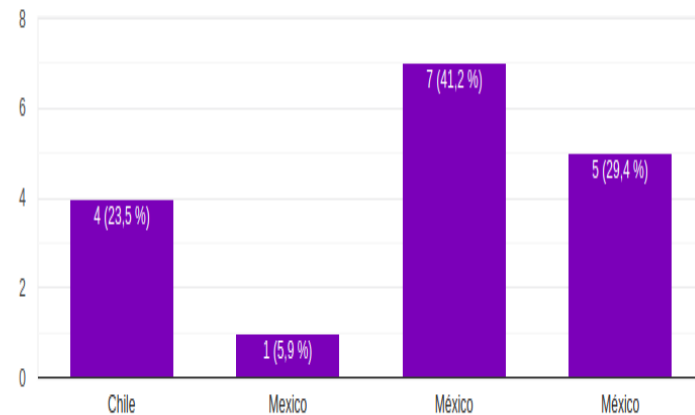
16 respuestas



¿De que país Eres?



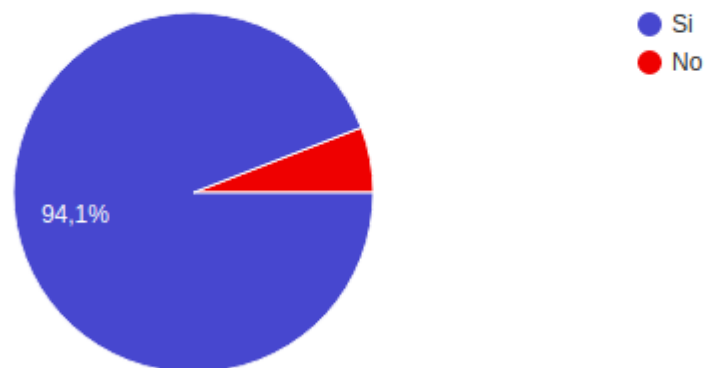
17 respuestas



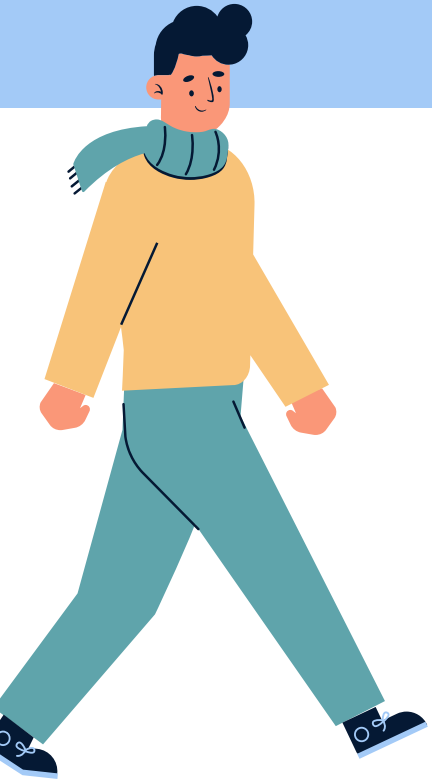
¿Estarías interesado en ayudar alguien que no tenga acceso a internet a registrarse en la plataforma para recibir a alimentos?



17 respuestas



06



EQUIPO

¿Quién está detrás del
proyecto?



ComoNcasa

Mentora

Marjorie Raquel Anariba



- **Trabajo actual:** Co-Founder LiSalud
- **Formación:** Microbióloga , MSc. Inmunología y Enfermedades Infecciosas
- **Email:** manariba@lisalud.com
- **LinkedIn:** <https://www.linkedin.com/in/marjorie-anariba-932555a6/>

Participante

Mauricio Sanhueza-Celsi



- **Trabajo actual:** Fundador de EcoworldReactor
- **Formación:** Bioquímico
- **Email:** m.sanhuezaelsi@outlook.com
- **LinkedIn:** <https://www.linkedin.com/in/msanhuezacelsi>

Participante

Carlos Fabián Arias Ramos



- **Trabajo actual:** Estudiante de doctorado (IER-UNAM)
- **Formación:** Ing. Industrial/Maestro en Sustentabilidad Energética
- **Email:** cafaar@ier.unam.mx
- **LinkedIn:** <https://www.linkedin.com/in/carlos-fabian-arias-ramos-508938126/>

07

CAPACIDADES

¿Hay capacidad del equipo para desarrollar la solución?



ComoNcasa

A través de los miembros de este equipo se cuenta con las capacidades de emprendimiento, desarrollo de proyectos de innovación, experiencia en ayuda social, logística, ventas, enseñanza, consultoría, colaboración y manejo de grupos que nos permiten cumplir con los fundamentos básicos para la integración del proyecto “ComoNcasa”.

08

ALIADOS

¿Quiénes son mis aliados?



ComoNcasa

- Dueños de tiendas locales
- Banca de alimentos
- Organizaciones sin fines de lucro
- Voluntarios (público en general, programadores, nutriólogos, trabajadores sociales, ingenieros).
- Micro-empresas, mediana-empresa, empresarios
- Servicios de entrega (mensajería, servicios de comida).
- Ingenieros.
- Influencers.

09

VALOR DIFERENCIAL

¿Cuál es tu valor diferencial,
que te destaca de las demás
soluciones.



ComoNcasa

- Centro de acopio digital a través de un portal web o una aplicación móvil.
- Entrega a domicilio de víveres.
- Acceso alimenticio de 1 mes de suministro para una familia.
- Inclusión de personas sin internet o acceso tecnológico.
- Raciones validadas por nutriólogos de cada región.
- Raciones adecuadas por cantidad y condición de los miembros de familia.
- Integración de tiendas locales (colonia/barrio).
- Mejora de la economía de proveedores locales.
- Programa diseñado para situaciones de distanciamiento social.

GRACIAS!

ComoNCasa

Una iniciativa impulsada en el Hackaton cada día cuenta

Carlos Arias

cafaar@ier.unam.mx

Mauricio Sanhueza-Celsi

m.sanhuezacelsi@outlook.com

CREDITS: This presentation template was created by **Slidesgo**, including icons by **Flaticon**, and infographics & images by **Freepik**.

